

## 净辐射

型号：NR01

制造商：荷兰 HUKSEFLUX

NR01 监测地球表面辐射的四个独立的成分。使用热电堆传感器，为无源工作方式。输出的四个小电压对应于长波、短波的入射量和反射量。SW日光辐射传感器也称作日射强度计。长波传感器也称作地面辐射强度计。为了测量空中和表面的温度，在地面辐射强度计中安装了一个Pt100温度传感器。

NR01 四分量净辐射传感器。SW日光辐射传感器或日射强度计 (1), LW 远红外辐射计或地面辐射强度计 (2), 辐射罩 (3), X轴和Y轴方向水平调整组件 (4, 5 and 8)。

### 技术参数:

#### 整体指标

温度范围 -40 到 +80 °C

量程范围 0 到 2000 W.m-2

温度传感器 Pt100

温度传感器 用户可以用指定的温度传感器

辐射强度计(短波):

辐射强度计ISO级别 二级表

波长范围 305 ~ 2800 nm

校准标样可追溯性 WRR

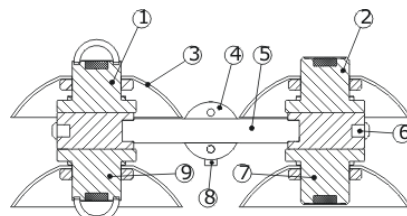
反射强度计(长波):

波长范围 4500 ~ 50000 nm

校准标样可追溯性 ITS 90

窗口加热偏差 @ 1000 Wm-2 太阳辐射 <15 Wm-2

加热功率 1.6 Watt @ 12VDC



### 订货信息

999.999.999 Hukseflux NR01 sensor w/ amplifier